

Liebevoll eingerichtete Erdgeschoss-Ferienwohnung im Ortskern von Ascheberg (Erstvermietung 2007).

Zwei Schlafzimmer, ein Wohnzimmer und eine große Wohnküche bieten mit insgesamt 90 qm Wohnraum für 4 Personen. Die Wohnung verfügt über einen eigenen Eingang.



Wohnraum

Wohnraum mit Doppel-Schlafcouch,
Fernseher mit TV-SAT

Preise:

Preis: 40,00 EUR (2 Personen),
jede weitere Pers. + 8,00 EUR
inkl. Handtücher und Bettwäsche
bis 2 Übernachtungen + 10,00 EUR pro Nacht,
ab 8 Übernachtungen – 3,00 EUR pro Nacht

Stand:01.12.2010

Drei Orte – eine starke Gemeinde im Münsterland

Ascheberg mit den Orten Davensberg und Herbern (15800 Einwohner) ist **ehrlich münsterländisch** und bietet viel **Lebensqualität!**

Die kleine Gemeinde Ascheberg liegt im südlichen Münsterland. In seiner **ländlichen Idylle** ist Ascheberg der ideale Ausgangsort für zahlreiche Unternehmungen.

Egal ob **Radwanderungen** oder **Städtetouren**, von Ascheberg aus haben Sie ausgezeichnete Möglichkeiten für **vielfältige sportliche** und **kulturelle Freizeitaktivitäten**. Im Umkreis von 13 km findet man bereits 18 Schlösser, Burgen, Gräften und Herrensitze.

Radeln Sie beispielsweise auf den Spuren vergangener Zeiten und entdecken Sie das **Barockschloss Nordkirchen**, das „westfälische Versailles“, als eines von 100 Schlössern auf der **100-Schlösser-Route** im Münsterland. Auch der **Golfplatz am Schloss Westerwinkel in Herbern** lädt zum sportlichen Verweilen ein.

Das **Naherholungsgebiet Davert** oder der **Wersewanderweg** sind in kürzester Entfernung zu erreichen.

Für die Erholung zwischendurch bieten **zahlreiche Gasthöfe** mit westfälischer und internationaler Küche die perfekte Gelegenheit für eine gemütliche Rast.

Auch die **westfälische Metropole Münster**, die im Oktober 2004 als lebenswerteste Stadt der Welt mit dem LivCom-Award ausgezeichnet wurde, ist in 20 Minuten mit dem Auto oder der Bahn erreichbar.

Durch die **direkte Anbindung an die A 1** „Hansalinie“ im Städtedreieck Dortmund, Hamm und Münster bietet Ascheberg auch Monteuren eine Möglichkeit, schnell umliegende Städte zu erreichen.

Ferienwohnung Schwipp

Herzlich willkommen in Ascheberg



Ingeborg Schwipp

Dieningstraße 19

59387 Ascheberg

Tel: 02593 60100

Handy: 017696318155

Fax: 02593 443

E-Mail: ischwipp@web.de

<http://www.ferienwohnung-schwipp.de/>



Wohnküche

Die große Wohnküche ist voll ausgestattet mit Spülmaschine, E-Herd mit Backofen und Mikrowelle. Ein großer Esstisch bietet ausreichend Platz für eine gemütliche Runde.



Schlafzimmer 1



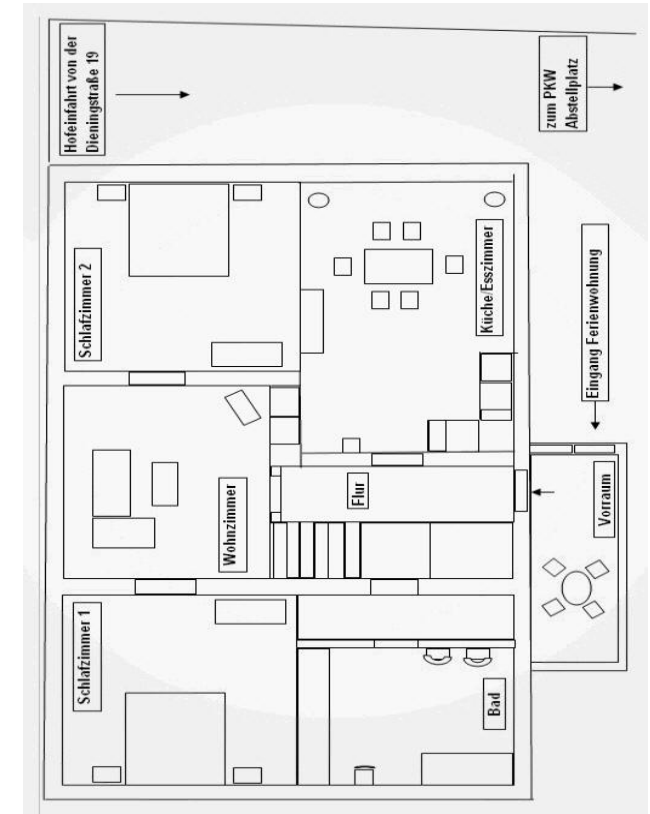
Schlafzimmer 2



Bad

Badewanne mit Faltduschwand, WC, zwei Waschbecken

Grundriss der Wohnung



Die Wohnung mit separatem Eingang bietet Ihnen mit 90 qm Wohnraum komfortablen Platz für 4 Personen.

Außerdem steht Ihnen eine eigene Sitzecke mit Gartenmöbeln und Grill im großzügig angelegten Garten zur Verfügung. Ein abschließbarer Gartenschuppen bietet Abstellmöglichkeit für Fahrräder.